

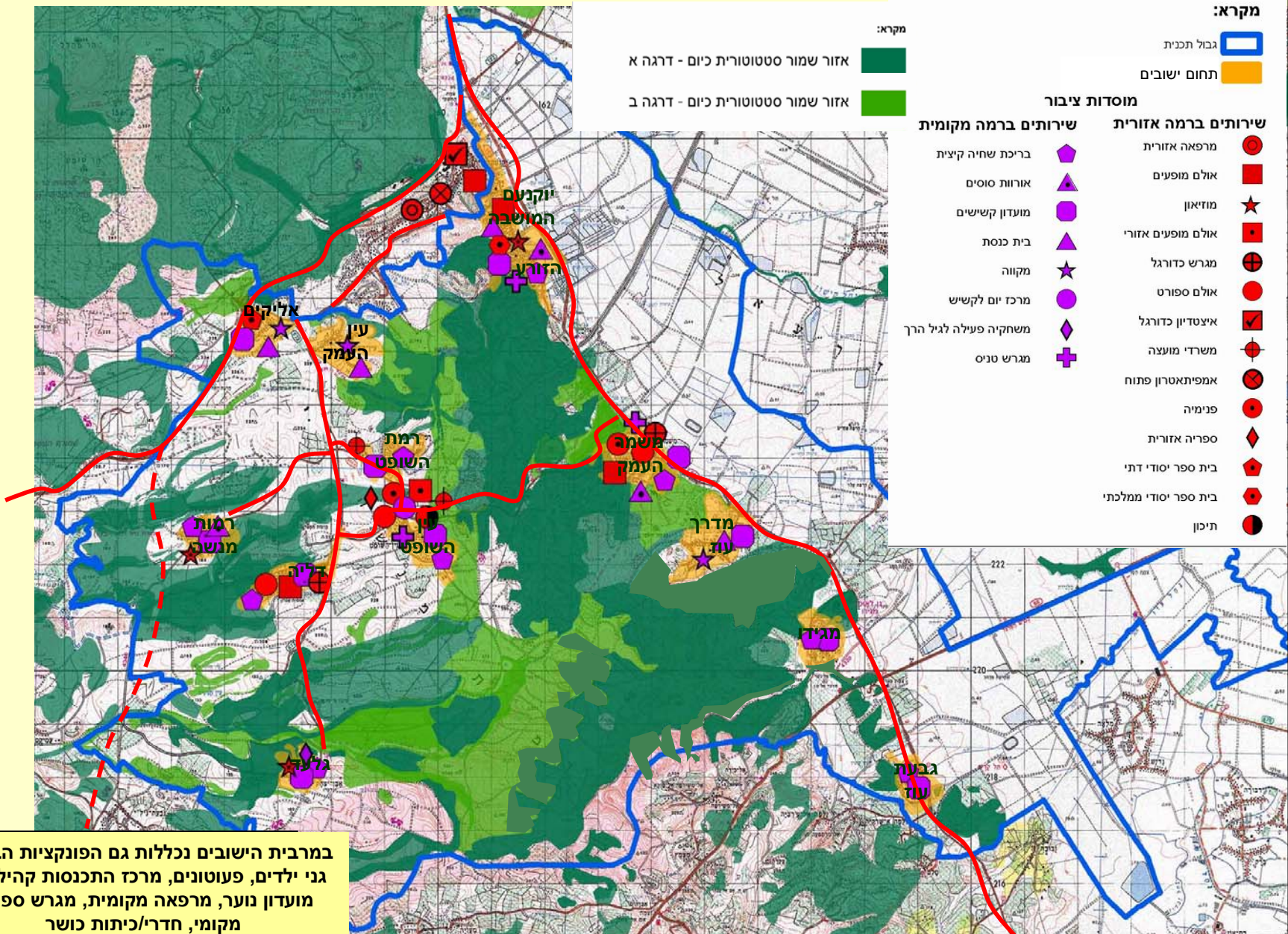
## 4.2 שירותים קהילתיים – גישה כללית

סך כל תרומת הקהילה לחבריה: חינוך, תרבות, נוער, ספורט, בריאות, רווחה, פעילות פנאי ועוד. בכך:



- מערך השירותים הקהילתיים יהווה חלק מהתמיכה בקיום ותחזוקת המרחב הביוספרי - באמצעות קישור מערכת השירותים הקהילתיים ליעדי המרחב.
- קישור הפעילות התרבותית/רוחנית של האדם עם סביבתו.
- תמיכה במיתוג האזור והפיכתו לחלק מהקהילה הביוספרית הלאומית והבינלאומית.

# 4.2 שירותים קהילתיים - פריסה נוכחית של שירותי הקהילה



במרבית הישובים נכללות גם הפונקציות הבאות: גני ילדים, פעוטונים, מרכז התכנסות קהילתית, מועדון נוער, מרפאה מקומית, מגרש ספורט מקומי, חדרי/כיתות כושר

## 4.2 שירותים קהילתיים: מצב קיים – מאפיינים עיקריים

● במועצה קיימים שירותים ופעילויות ברמה מקומית ואזורית

תפרוסת במרחב

● עיקר הפעילות הקהילתית מרוכזת בשני מוקדים :

באזור ההר – סמוך לעין השופט

באזור העמק – משמר העמק

● ברחבי היישובים היקף נרחב של שטחים ומוסדות ציבור בניצולת נמוכה.

ניצול אמצעים

● אין כיום נגישות אופטימאלית בין כל יישובי המועצה למוקדי הפעילות השונים (העדר תחבורה ציבורית נוחה, העדר תנאים להליכה והגעה עצמית).

נגישות במרחב

● המועצה מפתחת התמחות בענפים מוגדרים (חינוך תרבות) ונשענת על יישובי הסביבה בשירותים שסף הכניסה אליהם גבוה (כמו בריאות

התמחות/תלות  
ברשויות הסמוכות

## 4.2 שירותים קהילתיים: מגמות

### מגידו והמרחב הסובב

● מתגברת מגמת פיתוח ושדרוג שירותי הציבור הקיימים במרחב הסובב (פיתוח מוסדות ספורט, בריאות ותרבות ביוקנעם, טבעון, נשר, עפולה ועוד).

● בשנים האחרונות חל גידול בביקושים מצד הרשויות הסמוכות לשימוש בשירותי החינוך של המועצה האזורית מגידו.

● דרישה מתמדת לעלייה ברמת השירותים הקהילתיים.

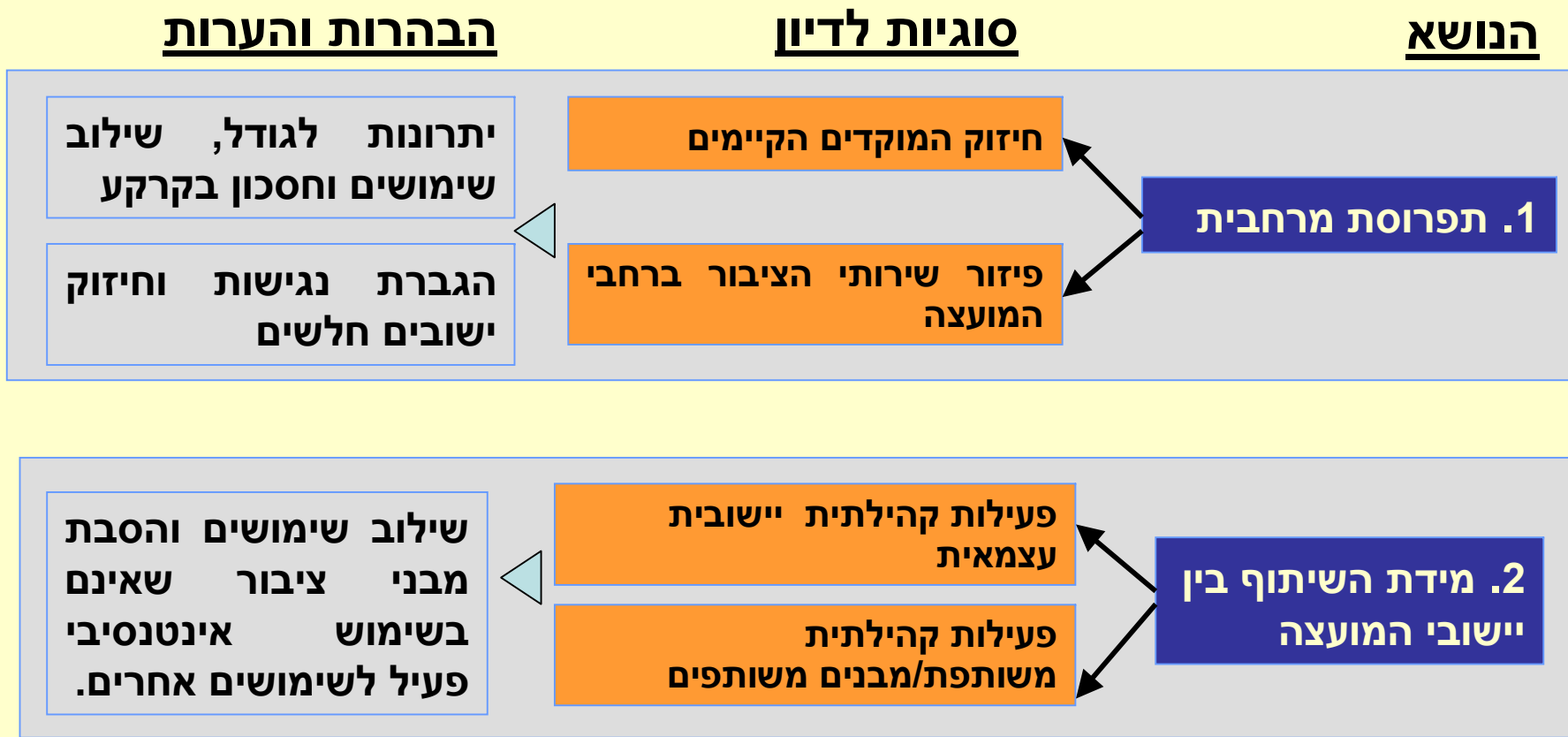
### שינוי הדרישות הקהילתיות

● שינוי הצביון המקומי (כתוצאה מכניסת אוכלוסייה חדשה) צפוי להשפיע על שינוי בדרישות ובמגמות הקהילתיות הקיימות כיום.

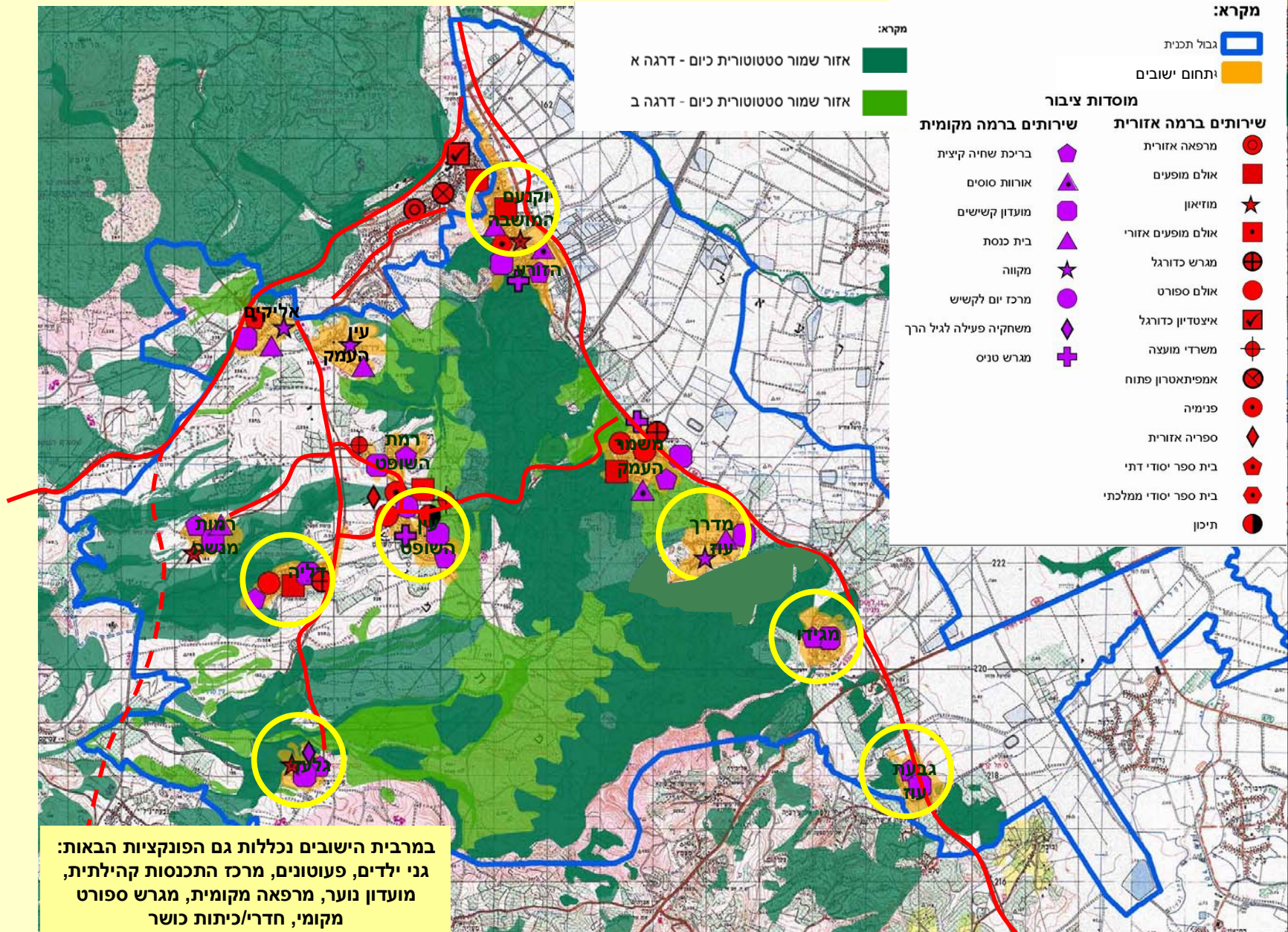
### הפרטה

● תהליך מתמשך של הפרטת השירותים הקהילתיים (ע"י פרטיים ו/או ברמת הישוב).

## 4.2 שירותים קהילתיים: דילמות וסוגיות עיקריות



## 4.2 שירותים קהילתיים - ישובים בהם זוהה/הוצג קונפליקט או דילמה בנושא



## 4.2 שירותים קהילתיים - דילמות ונושאים שעלו במפגשי שיתוף הציבור

הנושא	הישוב בו עלה הנושא
<ul style="list-style-type: none"> <li>• רעיון הקהילה הלומדת</li> <li>• נדרשת התארגנות של התרבות</li> <li>• פעילויות לגיל המבוגר</li> </ul>	דליה
<ul style="list-style-type: none"> <li>• כוונת המועצה להשקיע בחינוך סביבתי צריכה להתבטא בתקציב</li> <li>• החשוב הוא : חינוך שיבטיח המשך השינויים בכלכלה ובתעסוקה</li> </ul>	-
<ul style="list-style-type: none"> <li>• יש לחזק את מגמת החינוך הסביבתי</li> <li>• צריך לקבוע מלגות לסטודנטים שיעסקו בנושא</li> </ul>	גלעד
<ul style="list-style-type: none"> <li>• צריך לחשוב על מיקום פונקציות אזוריות בישוב ע"מ לעודד את מרכזיותו – לדוגמא הועדה המקומית</li> </ul>	גבעת עוז
<ul style="list-style-type: none"> <li>• צריכים לטפח את החינוך הסביבתי</li> <li>• לטפח קשר בי"ס – קהילה/ ישוב - אזור</li> <li>• טיפוח שת"פ בין פלחי אוכלוסייה שונים</li> <li>• צריך לטפח תכנית חינוך ביוספרי שבליבה הוא הפרט.</li> </ul>	פורום חינוכי מורחב
<ul style="list-style-type: none"> <li>• להוסיף חינוך סביבתי לא פורמלי</li> </ul>	מגידו
<ul style="list-style-type: none"> <li>• יש לטפח חינוך סביבתי ומידע על ההיסטוריה של האזור</li> <li>• יש ליצור מערכת חינוך סביבתי מהגיל הרך ועד לבי"ס למבוגרים</li> </ul>	עין השופט

## 4.2 שירותים קהילתיים - דילמות ונושאים שעלו במפגשי שיתוף הציבור

הנושא	הישוב בו עלה הנושא
<ul style="list-style-type: none"><li>• ככל שכמות החקלאים תקטן השפעתם תצטמצם ותושבי ההרחבות יכפו את דעתם בנושאים שונים .</li><li>• צריך להשקיע בחינוך סביבתי ולתת פרויקט ייחודי לכל ישוב</li></ul>	מדרך עוז
<ul style="list-style-type: none"><li>• כיצד יורשו לדורות הבאים את הערך הסביבתי?</li></ul>	יוקנעם המושבה